

ALFAPARF  
MILANO

110  
SHADES  
OF PERFECTION

Evolution<sup>3</sup>  
OF THE COLOR



Made in Italy - BEAUTY & BUSINESS SPA  
Via C. Cantù, 1 - 20123 Milano (Italy)  
ALFAPARF  
GROUP



Da oltre 35 anni il mondo della colorazione professionale è per ALFAPARF MILANO passione pura, raggiunge la perfezione. Ogni colore creato, ogni riflesso con cui viene arricchito, tutto viene formulato su misura, grazie alla combinazione tra tecnologie di ultima generazione e quel gusto tipicamente italiano di fare le cose a regola d'arte, che in ALFAPARF MILANO si coltiva da sempre. Ogni secondo, nei 5 continenti, una donna esce da un Salone portando con sé il nostro colore nel suo look e nella sua vita.

Evolution<sup>3</sup> of the Color<sup>3</sup>  
10 opzioni di pura perfezione permanente

Thermae SPA  
la prima colorazione senza ammoniaca arricchita con acqua termale

Colorwear  
non solo tono su tono, ma molto di più

Evolution<sup>3</sup>  
l'esplosione del colore diretto

OFFICINA DEL COLORE, prodotti dall'eccellenza professionale per soddisfare le esigenze di tutte le donne.

## Naturali



## Naturali Bahia



## Naturali Intensi



## Nacré



## Nero Blu



## Cenere



## Irisé



## Pure Violets



## Iced Coffee



## Matte



## Marrons Glacés



## Tropicali



## Mogano



## Cioccolato



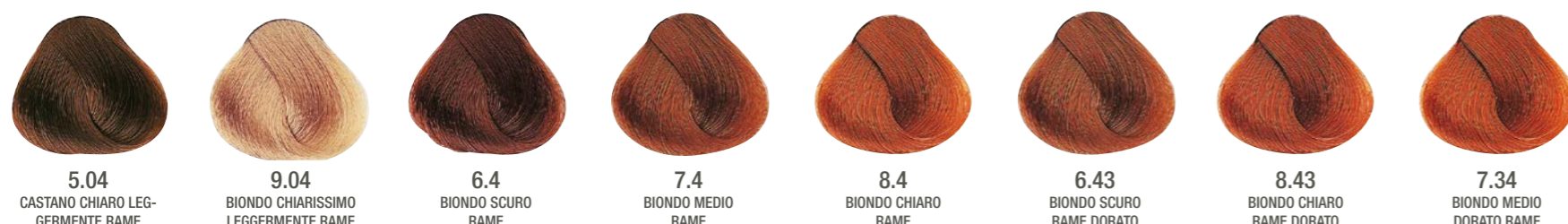
## Boosters



## Correttori



## Rame



## Bronzo



## Cover Reds



## Rossi



## Pure Reds



## Contrasti



## Sabbia



## Beige



## Dorati



## Platinum

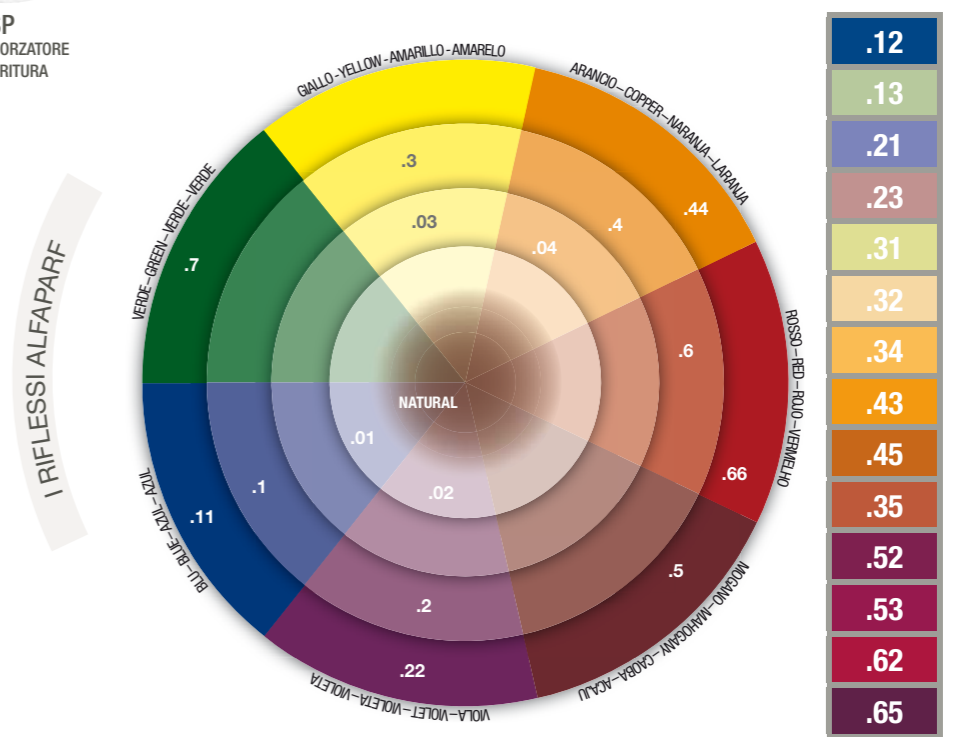
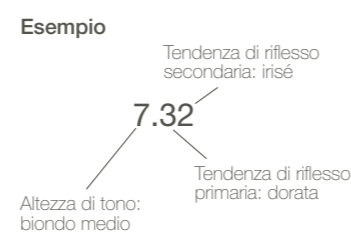


## IL SISTEMA DI NUMERAZIONE

### Come leggere una nuance

- Il primo numero di ogni nuance indica l'altezza di tono della nuance.
- Il secondo numero indica la tendenza di riflesso primaria.
- Il terzo numero indica la tendenza di riflesso secondaria.
- Quando il secondo e il terzo numero sono uguali significa che la nuance ha un riflesso intenso.

Le altezze di tono	Le tendenze di riflesso
1 Nero	1 Cenere (base blu)
2 Bruno	2 Irisé (base viola)
3 Castano scuro	3 Dorato (base gialla)
4 Castano medio	4 Rame (base arancione)
5 Castano chiaro	5 Mogano (base rosso violetto)
6 Biondo scuro	6 Rosso (base rossa)
7 Biondo medio	7 Matte (base verde)
8 Biondo chiaro	
9 Biondo chiarissimo	
10 Biondo extra chiaro	



## LA SCELTA DEI VOLUMI DI ACQUA OSSIGENATA

Basso naturale	Altezza di tono obiettivo									
	1	2	3	4	5	6	7	8	9	10
1	10/20	10/20	20/30	30/40						
2	10	10/20	10/20	20/30	30/40	Decolorazione				
3	10	10	10/20	20/30	20/30	Decolorazione				
4	10	10	10/20	10/20	20/30	Decolorazione				
5	Pre pigmentazione	10	10	10/20	10/20	20/30	Decolorazione			
6	Pre pigmentazione	10	10	10	10/20	10/20	30/40	Decolorazione		
7	Pre pigmentazione	Pre pigmentazione	10	10	10/20	10/20	20/30	Decolorazione		
8	Pre pigmentazione	Pre pigmentazione	10	10	10	10/20	10/20	Decolorazione		
9	Pre pigmentazione	Pre pigmentazione	10	10	10	10/20	10/20	Decolorazione		
10	Pre pigmentazione	Pre pigmentazione	10	10	10	10/20	10/20	Decolorazione		

Rapporto di diluizione 1:1,5 (60 g di Evolution of the Color + 90 ml di Oxi'd)

## LE NUANCES SPECIALI

### Rinforzatore di Schiaritura (000SSS)

È miscelabile con tutte le nuance di Evolution of the Color, tranne la serie Platinum. Quando miscelato in parti uguali con Evolution of the Color ne aumenta il potere schiarificante fino a un tono.

### Super Rinforzatore di Schiaritura (OSP)

Il Super Rinforzatore di Schiaritura OSP è miscelabile con tutte le nuance della serie Platinum per aumentare il potere schiarificante fino a 5 toni.

Rapporto di miscelazione massimo 1:1 (30 g nuance Platinum + 30 g OSP + 120 ml Oxi'do 40 Vol.).

### Correttori

Si dosano in quantità variabile (misurata in cm da 1 a 10) in relazione all'intensità del risultato desiderato. Possono essere miscelati tra loro. GIALLO: si utilizza per accentuare le serie dorati. BLU: si utilizza come controcolore per attenuare i riflessi arancio e giallo. GRAFITE: è una tonalità grigia ideale per attenuare i residui di rosso e arancio e per rafforzare le tendenze di riflesso grigio delle serie Cenere, Nacré e Irisé. VIOLA: si utilizza per accentuare il riflesso viola delle serie Pure Violets, Mogano e Rossi.

### Red Booster

È miscelabile con tutte le nuance di Evolution of the Color, tranne la serie Platinum, per dare maggior intensità alla tendenza di riflesso rosso.

Rapporto di miscelazione variabile, in base all'intensità di rosso desiderata:

- minimo 1:5 (10 g Red Booster + 50 g nuance + 90 ml Oxi'do)
- massimo 1:1 (30 g Red Booster + 30 g nuance + 90 ml Oxi'do)

## LA COPERTURA PERSONALIZZATA DEI CAPELLI BIANCHI

Per ottenere massima copertura e totale rispetto della tendenza di riflesso e dell'intensità desiderata, utilizza la serie naturale specificatamente indicata per la nuance fantasia che vuoi utilizzare:

### Serie Naturali

Da utilizzare in miscela con le nuance fredde: Nacré (.01), Cenere (.1), Nero Blu (.11), Sabbia (.13), Irisé (.21), Pure Violets (.22), Matte (.7).

### Serie Naturali Bahia

Da utilizzare in miscela con le nuance calde: Dorati (.3), Marrons Glacés (.32), Beige (.31), Tropicali (.35), Rame (.4), Bronzo (.45), Mogano (.5), Cioccolato (.53).

## LE SERIE SPECIALI

### Contrasti

Contrasti colore su fondo scuro o medio scuro (altezza di tono dall'1 al 6, naturale o colorato) in 15/20' senza decolorare. Rapporto di miscelazione: 1:1,5. Utilizzare i volumi di Oxi'do in base all'intensità del riflesso desiderata.

### Platinum

Per schiarire fino a 5 toni (se miscelati con lo OSP) e ottenere biondi extrachiaro, naturali e luminosi senza decolorare. La serie Platinum si applica su una base non più chiara del castano chiaro (5). Rapporto di diluizione 1:2 (60 g di Platinum + 120 ml di Oxi'do). Tempo di posa 50'-55'. Non miscelare la serie Platinum con le nuance delle altre serie a causa del differente rapporto di diluizione.