

HIDRACOLOR®

EL TRATAMIENTO PERFECTO PARA TU CABELLO

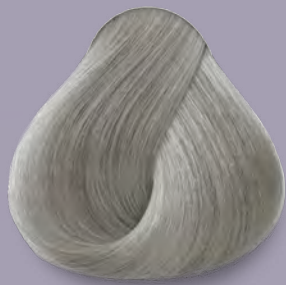
Natural Elements
TINTE PARA EL CABELLO EN CREMA
ITALIAN FORMULA

HIDRA FASHION COLORS

Fashion Colors



AZUL | BLUE



PLATA | SILVER



ROJO | RED



MAGENTA | MAGENTA



VIOLETA | VIOLET



Tonos Pastel



VERDE TURQUESA
TURQUOISE GREEN



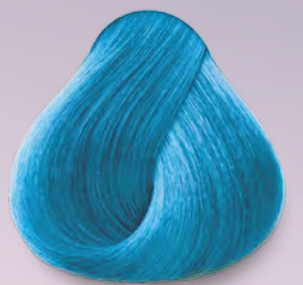
VIOLETA | VIOLET



AZUL AQUA
AQUA BLUE



ROSA | PINK



AZUL | BLUE

PASTEL HAIR COLOR

NATURALES | NATURALS



1A Negro Azul
Blue Black



1 Negro
Black



2 Castaño Ultra Oscuro
Ultra Dark Brown



3 Castaño Oscuro
Dark Brown



4 Castaño
Brown



5 Castaño Claro
Light Brown



6 Rubio Oscuro
Dark Blonde



7 Rubio
Blonde



8 Rubio Claro
Light Blonde



9 Rubio Clarísimo
Very Light Blonde

CENIZOS INTENSOS | DEEP ASH



10 Rubio Ultra Claro
Ultra Light Blonde



6.11 Rubio Oscuro
Cenizo Intenso
Dark Deep
Ash Blonde



7.11 Rubio Cenizo Intenso
Deep Ash Blonde



8.11 Rubio Claro
Cenizo Intenso
Light Deep Ash Blonde



6.13 Rubio Oscuro
Cenizo Dorado
Dark Ash
Golden Blonde

APERLADOS | PEARLY

CHOCOLATES | CHOCOLATE



7.13 Rubio Cenizo
Dorado
Ash Golden
Blonde



8.13 Rubio Claro
Cenizo Dorado
Light Ash
Golden Blonde



5.31 Castaño Claro
Dorado Cenizo
Light Golden
Ash Brown



5.45 Castaño Claro
Cobrizo Caoba
Light Copper
Mahogany Brown



6.34 Rubio Oscuro
Dorado Cobrizo
Dark Golden
Copper Blonde



6.35 Rubio Oscuro
Dorado Caoba
Dark Golden
Mahogany Blonde



6.53 Rubio Oscuro
Caoba Dorado
Dark Mahogany
Golden Blonde



7.31 Rubio Dorado Cenizo
Golden Ash Blonde



7.35 Rubio Dorado
Caoba
Golden Mahogany
Blonde



8.45 Rubio Claro
Cobrizo Caoba
Light Copper
Mahogany Blonde

DORADOS | GOLDEN



5.3 Castaño Claro Dorado
Light Golden Brown



7.3 Rubio Dorado
Golden Blonde



8.3 Rubio Claro Dorado
Light Golden Blonde



9.32 Rubio Clarísimo
Dorado Nacarado
Very Light Nacre
Golden Blonde



9.33 Rubio Clarísimo
Dorado Intenso
Very Light Deep
Golden Blonde

CAOBAS | MAHOGANY



5.5 Castaño Claro Caoba
Light Mahogany Brown



5.7 Castaño Claro Violeta
Light Violet Brown



7.5 Rubio Caoba
Mahogany Blonde



7.52 Rubio Caoba Nacarado
Mahogany Nacre Blonde

COBRES | COPPER



5.46 Castaño Claro
Cobre Rojizo
Light Copper
Red Brown



7.44 Rubio Cobre
Profundo
Deep Copper
Blonde



7.46 Rubio Cobre Rojizo
Copper Red Blonde



VERDE | GREEN



GRAFITO | GRAPHITE

ROJOS | RED



4.52 Ciclamén
Cyclamen



4.65 Borgoña
Borgoña



6.66 Rubio Oscuro
Rojo Vivo
Dark Bright
Red Blonde



7.62 Rubio Rojizo
Nacarado
Red Nacre
Blonde



7.64 Rubio Rojo Cobre
Red Copper Blonde



8.62 Rubio Claro
Rojizo Nacarado
Light Red
Nacre Blonde



8.64 Rubio Claro
Rojizo Cobre
Light Red
Copper Blonde



8.66 Rubio Claro
Rojo Vivo
Light Bright
Red Blonde



9.66 Rubio Clarísimo
Rojo Vivo
Very Light Bright
Red Blonde



9.9 Rubio Platino
Platinum Blonde

VIOLETAS | VIOLET



4.73 Índigo
Indigo



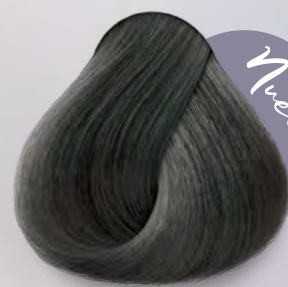
5.77 Ultravioleta
Ultraviolet



Amatista
Amethyst



11 Rubio Polar
Blonde Polar



Rubio Frío
Cold Blonde

NACARADOS | NACRE



6.22 Rubio Oscuro
Nacarado Profundo
Dark Deep
Nacre Blonde



7.22 Rubio Nacarado
Profundo
Deep Nacre
Blonde



8.21 Rubio Claro
Nacarado Cenizo
Light Ash
Nacre Blonde



9.22 Rubio Clarísimo
Nacarado Profundo
Very Light Deep
Nacre Blonde



10.21 Rubio Ultra Claro
Nacarado Cenizo
Ultra Light Ash
Nacre Blonde



10.22 Rubio Ultra Claro
Nacarado Profundo
Ultra Light Deep
Nacre Blonde



SALMÓN | SALMON



**RUBIO PERLA
PEARL BLONDE**

Nuevos
Tonos

TONALIDADES ANTI-COBRIZO | ANTI-COPPER TONES



5.1 Castaño Claro
Cenizo
Light Ash
Brown



9.1 Rubio Clarísimo
Cenizo
Very Light Ash
Blonde



10.1 Rubio Ultra
Claro Cenizo
Ultra Light
Ash Blonde

SÚPER ACLARANTES | SUPER LIGHTENERS



901 Rubio Ultra
Claro Cenizo
Ultra Light
Ash Blonde



902 Rubio Ultra
Claro Violeta
Ultra Light
Violet Blonde



000 Reforzador de la Aclaración
Lightening Booster



Tu Tono Ideal

GAMA HIDRACOLOR

Número Number	Descripción de tonalidad Description	Negro Black	Castaño Oscuro Dark Brown	Castaño Brown	Castaño Claro Light Brown	Rubio Oscuro Dark Blonde	Rubio Blonde	Rubio Claro Light Blonde	Rubio Clarísimo Very Light Blonde	Rubio Ultra Claro Ultra Light Blonde
• NATURALES NATURALS										
1A	Negro Azul Blue Black	10 Vol.	10 Vol.	10 Vol.	10 Vol.	10 Vol.	P	P	P	P
1	Negro Black	10 Vol.	10 Vol.	10 Vol.	10 Vol.	10 Vol.	P	P	P	P
2	Castaño Ultra Oscuro Ultra Dark Brown	20 Vol.	10 Vol.	10 Vol.	10 Vol.	10 Vol.	P	P	P	P
3	Castaño Oscuro Dark Brown	20 Vol.	10 Vol.	10 Vol.	10 Vol.	10 Vol.	10 Vol.	P	P	P
4	Castaño Brown	30 Vol.	20 Vol.	10 Vol.	10 Vol.	10 Vol.	10 Vol.	10 Vol.	P	P
5	Castaño Claro Light Brown	40 Vol.	20 Vol.	20 Vol.	10 Vol.	10 Vol.	10 Vol.	10 Vol.	P	P
6	Rubio Oscuro Dark Blonde	40 + 000	30 Vol.	20 Vol.	20 Vol.	10 Vol.	10 Vol.	10 Vol.	10 Vol.	P
7	Rubio Blonde	D	40 Vol.	30 Vol.	20 Vol.	20 Vol.	10 Vol.	10 Vol.	10 Vol.	10 Vol.
8	Rubio Claro Light Blonde	D	40 + 000	40 Vol.	30 Vol.	20 Vol.	20 Vol.	10 Vol.	10 Vol.	10 Vol.
9	Rubio Clarísimo Very Light Blonde	D	D	40 + 000	40 Vol.	30 Vol.	20 Vol.	20 Vol.	10 Vol.	10 Vol.
10	Rubio Ultra Claro Ultra Light Blonde	D	D	D	40 + 000	40 Vol.	30 Vol.	20 Vol.	20 Vol.	10 Vol.
• CENIZOS INTENSOS DEEP ASH										
6.11	Rubio Oscuro Cenizo Intenso Dark Deep Ash Blonde	40 + 000	30 Vol.	20 Vol.	20 Vol.	10 Vol.	10 Vol.	10 Vol.	10 Vol.	P
7.11	Rubio Cenizo Intenso Deep Ash Blonde	D	40 Vol.	30 Vol.	20 Vol.	20 Vol.	10 Vol.	10 Vol.	10 Vol.	10 Vol.
8.11	Rubio Claro Cenizo Intenso Light Deep Ash Blonde	D	40 + 000	40 Vol.	30 Vol.	20 Vol.	20 Vol.	10 Vol.	10 Vol.	10 Vol.
• APERLADOS PEARLY										
6.13	Rubio Oscuro Cenizo Dorado Dark Ash Golden Blonde	40 + 000	30 Vol.	20 Vol.	20 Vol.	10 Vol.	10 Vol.	10 Vol.	10 Vol.	P
7.13	Rubio Cenizo Dorado Ash Gold Blonde	D	40 Vol.	30 Vol.	20 Vol.	10 Vol.	10 Vol.	10 Vol.	10 Vol.	10 Vol.
8.13	Rubio Claro Cenizo Dorado Light Ash Golden Blonde	D	40 + 000	40 Vol.	30 Vol.	20 Vol.	20 Vol.	10 Vol.	10 Vol.	10 Vol.
• DORADOS GOLDEN										
5.3	Castaño Claro Dorado Light Golden Brown	40 Vol.	20 Vol.	20 Vol.	10 Vol.	10 Vol.	10 Vol.	10 Vol.	P	P
7.3	Rubio Dorado Golden Blonde	D	40 Vol.	30 Vol.	20 Vol.	20 Vol.	10 Vol.	10 Vol.	10 Vol.	10 Vol.
8.3	Rubio Claro Dorado Light Golden Blonde	D	40 + 000	40 Vol.	30 Vol.	20 Vol.	20 Vol.	10 Vol.	10 Vol.	10 Vol.
9.32	Rubio Clarísimo Dorado Nacarado Very Light Nacre Golden Blonde	D	D	40+000	40 Vol.	30 Vol.	20 Vol.	20 Vol.	10 Vol.	10 Vol.
9.33	Rubio Clarísimo Dorado Intenso Very Light Deep Golden Blonde	D	D	40+000	40 Vol.	30 Vol.	20 Vol.	20 Vol.	10 Vol.	10 Vol.
• CHOCOLATES CHOCOLATE										
5.31	Castaño Claro Dorado Cenizo Light Golden Ash Brown	40 Vol.	20 Vol.	20 Vol.	10 Vol.	10 Vol.	10 Vol.	10 Vol.	P	P
5.45	Castaño Claro Cobrizo Caoba Light Copper Mahogany Brown	40 Vol.	20 Vol.	20 Vol.	10 Vol.	10 Vol.	10 Vol.	10 Vol.	P	P
6.34	Rubio Oscuro Dorado Cobrizo Dark Golden Copper Blonde	40 + 000	30 Vol.	20 Vol.	20 Vol.	10 Vol.	10 Vol.	10 Vol.	10 Vol.	P
6.35	Rubio Oscuro Dorado Caoba Dark Golden Mahogany Blonde	40 + 000	30 Vol.	20 Vol.	20 Vol.	10 Vol.	10 Vol.	10 Vol.	10 Vol.	P
6.53	Rubio Oscuro Caoba Dorado Dark Mahogany Golden Blonde	40 + 000	30 Vol.	20 Vol.	20 Vol.	10 Vol.	10 Vol.	10 Vol.	10 Vol.	P
7.31	Rubio Dorado Cenizo Golden Ash Blonde	D	40 Vol.	30 Vol.	20 Vol.	20 Vol.	10 Vol.	10 Vol.	10 Vol.	10 Vol.
7.35	Rubio Dorado Caoba Golden Mahogany Blonde	D	40 Vol.	30 Vol.	20 Vol.	20 Vol.	10 Vol.	10 Vol.	10 Vol.	10 Vol.
8.45	Rubio Claro Cobrizo Caoba Light Copper Mahogany Blonde	D	40 + 000	40 Vol.	30 Vol.	20 Vol.	20 Vol.	10 Vol.	10 Vol.	10 Vol.
• CAOBA MAHOGANY										
5.5	Castaño Claro Caoba Light Mahogany Brown	40 Vol.	20 Vol.	20 Vol.	10 Vol.	10 Vol.	10 Vol.	10 Vol.	P	P
5.7	Castaño Claro Violeta Light Violet Brown	40 Vol.	20 Vol.	20 Vol.	10 Vol.	10 Vol.	10 Vol.	10 Vol.	P	P
7.5	Rubio Caoba Mahogany Blonde	D	40 Vol.	30 Vol.	20 Vol.	20 Vol.	10 Vol.	10 Vol.	10 Vol.	10 Vol.
7.52	Rubio Caoba Nacarado Mahogany Nacre Blonde	D	40 Vol.	30 Vol.	20 Vol.	20 Vol.	10 Vol.	10 Vol.	10 Vol.	10 Vol.
• COBRES COPPER										
5.46	Castaño Claro Cobre Rojizo Light Copper Red Brown	40 Vol.	20 Vol.	20 Vol.	10 Vol.	10 Vol.	10 Vol.	10 Vol.	P	P
7.44	Rubio Cobrizo Profundo Deep Copper Blonde	D	40 Vol.	30 Vol.	20 Vol.	20 Vol.	10 Vol.	10 Vol.	10 Vol.	10 Vol.
7.46	Rubio Cobre Rojizo Copper Red Blonde	D	40 Vol.	30 Vol.	20 Vol.	20 Vol.	10 Vol.	10 Vol.	10 Vol.	10 Vol.
• TONALIDADES ANTI-COBRIZO ANTI-COPPER TONES										
5.1	Castaño Claro Cenizo Light Ash Brown	40 Vol. + 000	30 Vol.	20 Vol.	10 Vol.	10 Vol.	P	P	P	P
9.1	Rubio Clarísimo Cenizo Very Light Ash Blonde	D	D	40 + 000	40 Vol.	30 Vol.	20 Vol.	20 Vol.	10 Vol.	10 Vol.
10.1	Rubio Ultra Claro Cenizo Ultra Light Ash Blonde	D	D	D	40 + 000	40 Vol.	30 Vol.	20 Vol.	20 Vol.	10 Vol.
• NACARADOS NACRE										
6.22	Rubio Oscuro Nacarado Profundo Dark Deep Nacre Blonde	D	40 + 000	30 Vol.	20 Vol.	20 Vol.	10 Vol.	10 Vol.	10 Vol.	P
7.22	Rubio Nacarado Profundo Deep Nacre Blonde	D	D	40 Vol.	30 Vol.	20 Vol.	20 Vol.	10 Vol.	10 Vol.	10 Vol.
8.21	Rubio Claro Nacarado Cenizo Light Ash Nacre Blonde	D	D	40 + 000	40 Vol.	30 Vol.	20 Vol.	20 Vol.	10 Vol.	10 Vol.
9.22	Rubio Clarísimo Nacarado Profundo Very Light Deep Nacre Blonde	D	D	D	40 + 000	40 Vol.	30 Vol.	20 Vol.	20 Vol.	10 Vol.
10.21	Rubio Ultra Claro Nacarado Cenizo Ultra Light Ash Nacre Blonde	D	D	D	40 + 000	40 Vol.	30 Vol.	20 Vol.	20 Vol.	10 Vol.
10.22	Rubio Ultra Claro Nacarado Profundo Ultra Light Deep Nacre Blonde	D	D	D	40 + 000	40 Vol.	30 Vol.	20 Vol.	20 Vol.	10 Vol.
• ROJOS RED										
4.52	Cidamén Cyclamen	30 Vol.	20 Vol.	10 Vol.	10 Vol.	10 Vol.	10 Vol.	10 Vol.	P	P
4.65	Borgoña Borgoña	30 Vol.	20 Vol.	10 Vol.	10 Vol.	10 Vol.	10 Vol.	10 Vol.	P	P
6.66	Rubio Oscuro Rojo Vivo Dark Bright Red Blonde	40 + 000	30 Vol.	20 Vol.	20 Vol.	10 Vol.	10 Vol.	10 Vol.	10 Vol.	P
7.62	Rubio Rojizo Nacarado Red Nacre Blonde	D	40 Vol.	30 Vol.	20 Vol.	20 Vol.	10 Vol.	10 Vol.	10 Vol.	10 Vol.
7.64	Rubio Rojo Cobrizo Red Copper Blonde	D	40 Vol.	30 Vol.	20 Vol.	20 Vol.	10 Vol.	10 Vol.	10 Vol.	10 Vol.
8.62	Rubio Claro Rojizo Nacarado Light Red Nacre Blonde	D	40 + 000	40 Vol.	30 Vol.	20 Vol.	20 Vol.	10 Vol.	10 Vol.	10 Vol.
8.64	Rubio Claro Rojizo Cobrizo Light Red Copper Blonde	D	40 + 000	40 Vol.	30 Vol.	20 Vol.	20 Vol.	10 Vol.	10 Vol.	10 Vol.
8.66	Rubio Claro Rojo Vivo Light Bright Red Blonde	D	40 + 000	40 Vol.	30 Vol.	20 Vol.	20 Vol.	10 Vol.	10 Vol.	10 Vol.
9.66	Rubio Clarísimo Rojo Vivo Very Light Bright Red Blonde	D	D	40 + 000	40 Vol.	30 Vol.	20 Vol.	20 Vol.	10 Vol.	10 Vol.
9.9	Rubio Platino Platinum Blonde	D	D	40 + 000	40 Vol.	30 Vol.	20 Vol.	20 Vol.	10 Vol.	10 Vol.
	Salmón Salmon	D	D	D	D	D	D	D	10 Vol.	10 Vol.
	Rubio Perla Pearl Blonde	D	D	D	D	40 Vol. + 000	40 Vol.	30 Vol.	20 Vol.	10 Vol.
11	Rubio Polar Blonde Polar	D	D	D	D	40 Vol. + 000	40 Vol.	30 Vol.	20 Vol.	10 Vol.
	Rubio Frio Cold Blonde	D	40 Vol.	30 Vol.	20 Vol.	10 Vol.	10 Vol.	P	P	P
• VIOLETAS VIOLETS										
4.73	Índigo Indigo	30 Vol.	20 Vol.	10 Vol.	10 Vol.	10 Vol.	10 Vol.	10 Vol.	P	P
5.77	Ultravioleta Ultraviolet	40 Vol.	20 Vol.	20 Vol.	10 Vol.	10 Vol.	10 Vol.	10 Vol.	P	P
	Amatista Amethyst	D	D	D	D	D	D	D	10 Vol.	10 Vol.
• SÚPER ACLARANTES SUPER LIGHTENERS										
901	Rubio Ultra Claro Cenizo Ultra Light Ash Blonde	D	D	D	D	40 +000	40 Vol.	30 Vol.	20 Vol.	10 Vol.
902	Rubio Ultra Claro Violeta Ultra Light Violet Blonde	D	D	D	D	40 +000	40 Vol.	30 Vol.	20 Vol.	10 Vol.
000	Reforzador de la aclaración Lightening Booster	N/A	N/A	N/A	N/A	N/A	N/A	N/A	N/A	N/A

► D = Decoloración Previa / Previous Bleaching ► P = Pigmentación Previa / Previous Tinted

Los Fashion Colors son de aplicación directa y necesitan una decoloración previa. No utilizan peróxido. Los colores Rojo, Magenta y Violeta se aplican sobre una decoloración etapa 7. El Plata y Azul en una decoloración etapa 10. En el caso de los Tonos Pastel, se aplican directo, no necesitan peróxido. Los tonos pastel (Pastel Verde Turquesa, Pastel Violeta, Pastel Azul Aqua, Pastel Rosa y Pastel Azul), se aplican en una decoloración de etapa 9/10, hasta que el cabello se aprecie amarillo para que pueda reflejar correctamente el tono deseado.

USOS Y APLICACIONES DE LOS CORRECTORES:

Se utiliza únicamente por centímetros lineales. Se pueden aplicar para intensificar las tonalidades cenizas o neutralizar pigmento rojo. Estos tonos fueron creados para acentuar los reflejos y matizar los tonos de moda.

Los súper aclarantes se utilizan con fórmula 1 + 2 (90 g. de tinte + 180 ml. de peróxido.) Solo se deben de aplicar sobre cabello virgen y tienen un poder de aclaración de hasta 4 tonos. Para matizar el cabello decolorado, se debe mezclar el súper aclarante únicamente con peróxido de 10 volúmenes.

Ejemplo:
90 g. de 902 + 180 ml de peróxido de 10 Vol.

El 000 es un reforzador de aclaración, se mezcla con cualquier tono de la gama (excepto fashion colors y tonos pastel) en partes iguales (medio tubo de tinte + medio tubo de 000 + 180 ml de peróxido de 40 Vol.) dando 5 tonos de aclaración sobre cabello virgen en fórmula 1+2.

Ejemplo:
45 g. de 10.22 + 45 g. de 000 + 180 ml de peróxido de 40 Vol.

Apply Fashion Colors Red, Magenta and Violet on a level 7 previously bleached hair.

Apply colors Silver and Blue on a level 10 previously bleached hair on. Apply Pastel Color hair dye directly; peroxide is not needed. Pastel colors (Green Turquoise Pastel, Violet Pastel, Aqua Blue Pastel, Pink Pastel and Blue Pastel) must be applied on hair lightened to level 9/10 when it reaches the yellow stage, so it can accurately reflect the wanted color shade.

Don't use Peroxide.

USES AND APPLICATIONS OF HAIR CORRECTOR: It should be only used by linear centimeters. It can be applied to intensify ash tones or neutralize red pigment. This colors were developed to boost hair highlights and to shade trendy tones.

The Super hair lighters products are used with a 1 + 2 formula (90 g. of hair color + 180 ml of peroxide). Should be used only on virgin hair and has a clarifying power of up to 4 tones.

To shade bleached hair, the super clarifier must be used only with 10 Vol. Peroxide.

Example:
90 g. of 902 + 180 ml of 10 Vol. Peroxide.

The 000 is a lighters enhancer, can be mixed in equal parts (half the content of the hair color tube + half the content of 000 tube + 180 ml of peroxide of 40 Vol. Peroxide) with the tones four range (except for fashion and pastel tones) lightening virgin hair up to 5 levels using 1 + 2 formula.

Example:
45 g. of 10.22 + 45 g. of 000 + 180 ml of 40 Vol. Peroxide.