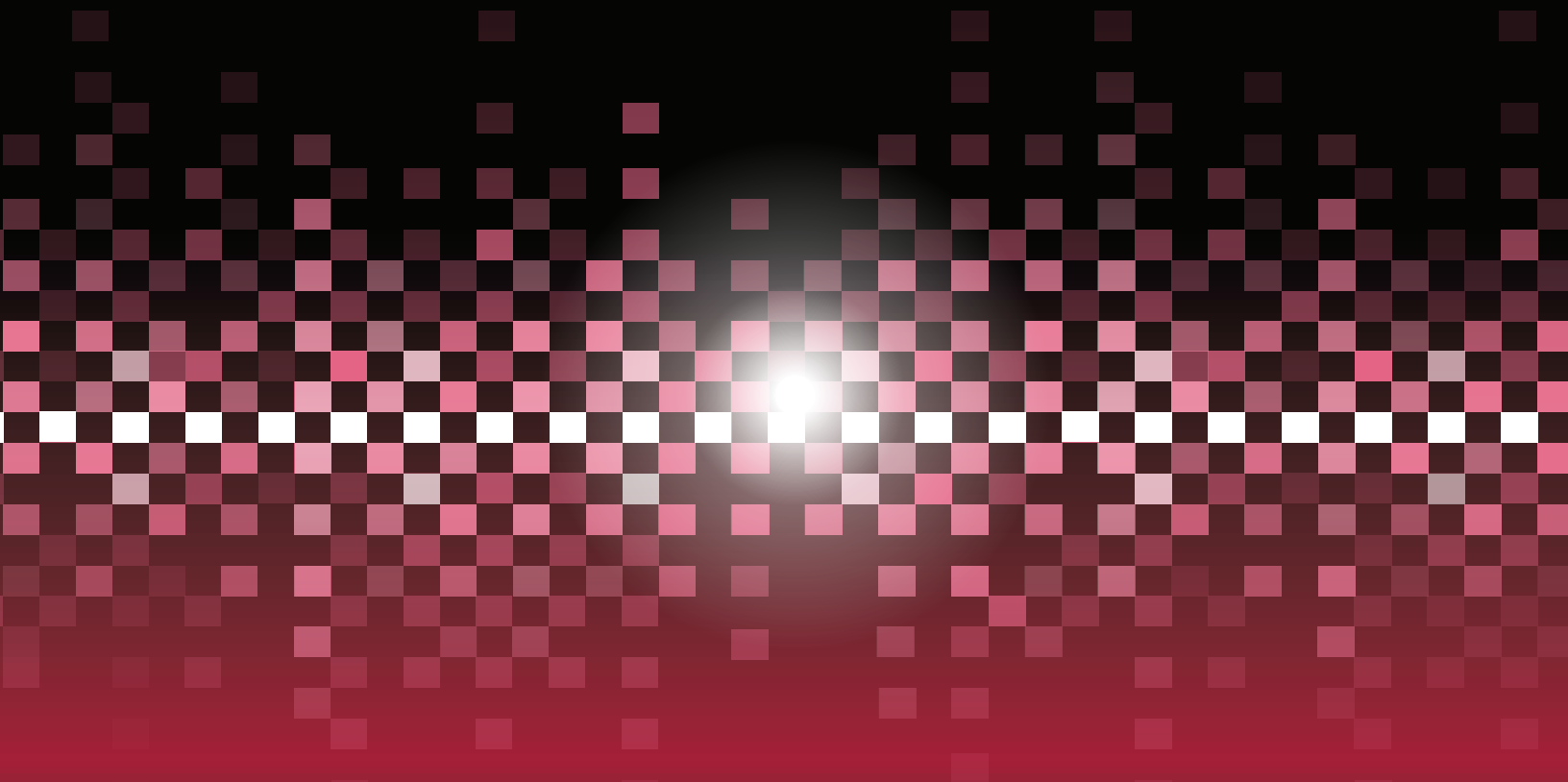


L'ORÉAL  
PROFESSIONNEL  
PARIS

# Majirel

IONÈNE G  
incell



## Metálicos para bases claras

Majirel METALS

.11  
Ceniza Profundo



.12  
Ceniza Irisado



.13  
Ceniza Dorado



.21  
Irisado Ceniza



.22  
Irisado Profundo



## Metálicos para bases oscuras

Majirel SHIMMER

.11  
ceniza profundo



.12  
ceniza irisado



.13  
ceniza dorado



.20  
irizado denso



## Matices en 5 minutos

Majimèches color flash

plata



beige



dorado



## Intensificadores / Neutralizantes

Majirel mix

rojo



azul



violeta



verde



## Mechas rojas sin decoloración previa

Majicontrast

rojo



rojo violín



# Fundamentales

Majirel



# Marrones/Beige Fríos

Majirel



# Metalizados

Majirel



# Cenizas

Majirel

5.11  
castaño claro  
ceniza profundo



6.1  
rubio oscuro  
ceniza



6.11  
rubio oscuro  
ceniza profundo



7.1  
rubio ceniza



7.11  
rubio ceniza  
profundo



8.1  
rubio  
claro ceniza



8.11  
rubio claro  
ceniza profundo



9.1  
rubio muy  
claro ceniza



10.1  
rubio muy muy  
claro ceniza



# Marrones/Beige Cálidos

Majirel

4.45  
castaño cobrizo  
caoba



5.31  
castaño claro  
dorado ceniza



5.5  
castaño  
claro caoba



5.52  
castaño  
claro caoba irisado



6.32  
rubio oscuro  
dorado irisado



6.35  
rubio oscuro  
dorado caoba



6.45  
rubio oscuro  
cobrizo caoba



7.31  
rubio  
dorado ceniza



7.35  
rubio  
dorado caoba



8.31  
rubio claro  
dorado ceniza



9.31  
rubio muy claro  
dorado ceniza



# Dorados

Majirel

4.3  
castaño dorado



5.3  
castaño claro  
dorado



6.03  
rubio oscuro  
natural dorado



6.3  
rubio oscuro  
dorado



6.34  
rubio oscuro  
dorado cobrizo



7.03  
rubio ligeramente  
dorado



7.3  
rubio  
dorado



8.3  
rubio claro  
dorado



8.34  
rubio claro  
dorado cobrizo



9.03  
rubio muy claro  
ligeramente dorado



# Violín/Irisados

Majirel/Majirouge

3.20 **VIBRANT**  
castaño oscuro irisado intenso  
CARMILANE + DMS



4.20  
castaño irisado intenso  
Majirouge



5.20 **VIBRANT**  
castaño claro irisado intenso  
CARMILANE + DMS



7.2  
rubio irisado



8.2  
rubio claro irisado



9.22  
rubio muy claro irisado profundo



# Cobres

Majirel/Majirouge

4.4  
castaño cobrizo



5.4  
castaño claro cobrizo



6.40 **VIBRANT**  
rubio oscuro cobrizo intenso  
RUBILANE



6.46  
rubio oscuro cobrizo rojizo



7.40  
rubio cobrizo intenso  
RUBILANE



7.44  
rubio cobrizo profundo



8.43 **VIBRANT**  
rubio oscuro cobrizo dorado  
RUBILANE



# Rojos Caoba / Rojos Cobre

Majirel/Majirouge

3.66 **VIBRANT**  
castaño oscuro rojizo profundo  
CARMILANE + DMS



4.16 **VIBRANT**  
castaño ceniza rojizo  
CARMILANE



4.55 **VIBRANT**  
castaño caoba profundo  
CARMILANE



4.56  
castaño caoba rojizo



4.60 **VIBRANT**  
castaño rojizo intenso  
CARMILANE + DMS



4.62 **VIBRANT**  
castaño rojizo irisado  
CARMILANE + DMS



4.65  
castaño rojizo caoba  
DMS



5.46  
castaño claro cobre rojizo  
RUBILANE



5.56  
castaño claro caoba rojizo  
RUBILANE



5.60  
castaño claro rojizo intenso  
CARMILANE



6.56 **VIBRANT**  
rubio oscuro caoba rojizo  
**CARMILANE + RUBILANE**



6.62  
rubio oscuro rojizo irisado



6.64  
rubio oscuro rojizo cobrizo  
**CARMILANE**



6.66  
rubio oscuro rojizo profundo  
**CARMILANE**



7.45  
rubio cobrizo caoba  
**RUBILANE**



7.64 **VIBRANT**  
rubio rojizo cobrizo  
**CARMILANE + DMS**



Marrones Naturales

Majirel French BROWNS

5.024  
castaño claro  
natural irisado cobrizo



5.025  
castaño claro  
natural irisado caoba



5.041  
castaño claro  
natural cobrizo ceniza



5.042  
castaño claro  
natural cobrizo irisado



6.014  
rubio oscuro  
natural ceniza cobrizo



6.025  
rubio oscuro  
natural irisado caoba



7.014  
rubio  
natural ceniza cobrizo



7.024  
rubio  
natural irisado cobrizo



7.041  
rubio  
natural cobrizo ceniza



7.042  
rubio  
natural cobrizo irisado



Rubios luminosos, sublimes al tacto

Majirel High Lift

High Lift Neutral



High Lift Beige



High Lift Ash



High Lift Ash+



High Lift Gold Violet



High Lift Violet



High Lift Violet Ash



High Lift Violet+



# Fundamentales

Majirel  
— COOL COVER —

4  
castaño



5  
castaño claro



6  
rubio oscuro



7  
rubio



8  
rubio claro



9  
rubio muy claro



# Dorados

Majirel  
— COOL COVER —

5.3  
castaño claro dorado



6.3  
rubio oscuro dorado



7.3  
rubio dorado



8.3  
rubio claro dorado



# Cenizas

Majirel  
— COOL COVER —

5.1  
castaño claro ceniza



6.1  
rubio oscuro ceniza



6.11  
rubio oscuro ceniza profundo



6.17  
rubio oscuro ceniza metalizado



7.1  
rubio ceniza



7.11  
rubio ceniza profundo



7.17  
rubio ceniza metalizado



8.1  
rubio claro ceniza



8.11  
rubio claro ceniza profundo



9.1  
rubio muy claro ceniza



9.11  
rubio muy claro ceniza profundo



# Mokas

Majirel  
— COOL COVER —

4.8  
castaño moka



5.18 **BRONDE**  
castaño claro ceniza moka



6.8  
rubio oscuro moka



7.8  
rubio moka



7.18 **BRONDE**  
rubio ceniza moka



7.88 **BRONDE**  
rubio moka profundo



8.8  
rubio claro moka



# 3 REGLAS

básicas para el colorista

# 3 PUNTOS

de excepción para la coloración

## 1 MEZCLA

- Usar guantes desechables apropiados.
- Utilizar exclusivamente con los oxidantes L'Oréal Professionnel 20vol, 30vol. y 40vol.
- Respetar las proporciones indicadas.
- No utilizar instrumentos metálicos (pinzas, peine, bowl).
- Mezclar en un bowl no metálico o en una coctelera.
- En caso de utilizar una coctelera, abrir inmediatamente después de mezclar para así evitar proyecciones del producto.

### MAJIREL, METALS, SHIMMER, MAJIROUGE, MAJIREL COOL COVER

- Se utilizan mezclando 1 tubo de 50gr. con 75ml. de Majicrème de 20vol. (6%) para una aclaración de hasta 2 tonos. Para una aclaración de hasta 3 tonos, debe utilizarse Majicrème 30vol. (9%).

### MAJIREL HIGH LIFT

- Se utiliza mezclando 1 tubo de 50gr. con 100ml. de Majicrème de 40vol. (12%) para una aclaración de hasta 4 1/2 tonos.
- Sobre bases claras o cuando no se desea una aclaración máxima es preferible utilizar Majicrème 30vol. (9%).

## 2 APLICACIÓN Y ENJUAGUE MANTENIMIENTO DEL COLOR

- Aplicar con una brocha sobre el cabello seco, no lavado.
- Comenzar la aplicación sobre raíces.

### MAJIREL, METALS, SHIMMER, MAJIROUGE, MAJIREL COOL COVER

- Tiempo de pose total: 35 minutos.
- Aplicar sobre los largos y puntas añadiendo siempre una pequeña cantidad de agua tibia (alrededor de 5ml.) en la mezcla restante.
- Si el color de los largos y puntas está poco alterado (buena fijación del color): Extender la mezcla sobre los largos y las puntas 5 minutos antes del final del tiempo de pose.
- Si el color de los largos y las puntas está medianamente alterado (reflejos deslavados): Extender la mezcla 20 minutos después de iniciado el tiempo de pose y dejar actuar 15 minutos.
- Si el color de los largos y las puntas está muy alterado (pérdida de reflejos hasta 1 tono más claro): Aplicar en la raíz e inmediatamente aplicar en largos y puntas. Dejar actuar 35 minutos.
- Aplicar la mezcla generosamente sobre las raíces para garantizar una excelente cobertura del cabello blanco.
- Una vez transcurrido el tiempo de pose, emulsionar cuidadosa y abundantemente. No sobrepasar el tiempo de pose indicado.
- Enjuagar bien el cabello hasta que el agua salga clara.
- Utilizar el shampoo específico para cabello teñido: Pro Classics Color.

### MAJIREL HIGH LIFT

- Tiempo de pose total: 50 minutos.
- 5 minutos antes del final del tiempo de pose, extender sobre los largos y las puntas, añadiendo siempre una pequeña cantidad de agua tibia (alrededor de 5ml.) en la mezcla restante. Emulsionar. Dejar actuar unos minutos.
- Respetar el tiempo de pose.
- Lo anterior es imprescindible para obtener la máxima aclaración.
- Durante el tiempo de pose en la coctelera o el bowl, el color de la mezcla se modifica. Esto no influye en lo absoluto en el resultado de la coloración.
- Una vez transcurrido el tiempo de pose, emulsionar cuidadosa y abundantemente.
- Enjuagar bien el cabello hasta que el agua salga clara.
- Utilizar el shampoo específico para cabello teñido: Pro Classics Color.

## 3 COBERTURA

### MAJIREL, METALS, SHIMMER, MAJIROUGE

- Cubre perfectamente el cabello blanco.
- 0% hasta 30% de cabello blanco: Aplicar el color deseado.
- 30% hasta 50% de cabello blanco: Mezclar 3/4 del color deseado + 1/4 de un tono fundamental (en caso de reflejos fríos) o fundamental dorado (en caso de reflejos cálidos) de la misma altura de tono y con Majicrème de 20vol. (6%).
- 50% hasta 100% de cabello blanco: Mezclar 1/2 del color deseado + 1/2 de un tono fundamental (en caso de reflejos fríos) o fundamental dorado (en caso de reflejos cálidos) de la misma altura de tono y con Majicrème de 20vol. (6%). Ej.: Majirel, Majirouge.
- Mezclar los tonos de reflejos fríos (.7, .2) con un tono fundamental. Ej.: 1/2 tubo de tono 7.1 + 1/2 tubo de 7.
- Mezclar los tonos de reflejos cálidos (.4, .5, .6) con un tono fundamental dorado. Ej.: 1/2 tubo de tono 7.43 + 1/2 tubo de 7.3 ó 7.03.

### MAJIREL COOL COVER

- Cubra perfectamente el cabello blanco.
- Hasta la altura de tono 5; aplicar el color deseado.
- A partir de la altura de tono 6:
  - Opción 1 - Para una cobertura natural, aplicar el color deseado sin mezclar.
  - Opción 2 - Para una cobertura profunda e intensa, mezclar el color deseado + tubo + tubo de un tono fundamental de la misma altura de tono. Ej.: Majirel Cool Cover + 1/2 tubo de tono 7.3 + 1/2 tubo de tono fundamental 7.

### MAJIREL HIGH LIFT

- No cubre el cabello blanco. Sin embargo, es posible aplicar Majirel High Lift sobre cabello con un reducido porcentaje de cabello blanco bien repartido.

## 1 PRIMERA COLORACIÓN (RAÍCES MUY CRECIDAS)

### TÉCNICAS "CABELLO VIRGEN"

#### MAJIREL, METALS, SHIMMER, MAJIROUGE, MAJIREL COOL COVER

- Aplicar la mezcla en los largos y las puntas.
- Dejar actuar 15 minutos.
- Luego, aplicar sobre las raíces y dejar actuar los 20 minutos restantes.
- Otra opción es efectuar una presuavización con Superoxygen de 30vol. (9%). Aplicar en todo el cabello respetando 1 cm. de la raíz y posteriormente dar 10 min. de calor con el secador. Finalmente, aplicar el tinte. Tiempo de pose 35 min.

#### MAJIREL HIGH LIFT

- Respetando 2 cm. de raíz, empezar la aplicación de la mezcla en los largos y puntas e inmediatamente en raíces. Dejar actuar 50 minutos.
- Otra opción es efectuar una presuavización con Superoxygen de 30vol. (9%) y luego proceder a la aplicación en largos y puntas y por último en raíces.
- Dejar actuar 50 minutos.

## 2 LARGOS Y PUNTAS DESLAVADOS O DEMASIADO CLAROS

### TÉCNICAS "COLOR IN" (REMORTE DE COLOR)

#### MAJIREL

- Hasta 1 tono de diferencia entre el color de los largos y las puntas y el tono deseado: seguir el modo de empleo MANTENIMIENTO DEL COLOR.
- De 2 a 3 tonos de diferencia entre el color de los largos y las puntas y el tono deseado: uniformar el color. Aplicar el tono deseado en las raíces. Añadir a la mezcla restante entre 3 y 6 cms. de un tono cálido de Majirel de la misma altura de tono o un tono más oscuro y un poco de agua tibia. Aplicar sobre los largos y las puntas. Emulsionar. Dejar actuar 35 min.
- Más allá de 3 tonos, se aconseja realizar una precoloración (barnizar el cabello húmedo con 1/4 de tono cálido de la misma altura del tono deseado + 30ml. de agua).
- No enjuagar. Aplicar el tinte.

#### MAJIREL HIGH LIFT

- Si los largos y las puntas están demasiado claros o fuertemente sensibilizados aplicar Majirel High Lift en las raíces para obtener la aclaración deseada.
- Dejar actuar 15 minutos.
- Sin tocar la mezcla aplicada sobre las raíces, extender un tono de Majirel con reflejo apropiado (dorado o cobrizo), utilizado con Majicrème 20vol. (6%).
- Dejar actuar los 35min. restantes.

## 3 LARGOS Y PUNTAS MUY OSCUROS O DEMASIADO CARGADOS

### TÉCNICAS "COLOR OUT" (LIMPIEZA DEL COLOR O EXTRACCIÓN)

#### MAJIREL, METALS, SHIMMER, MAJIROUGE, MAJIREL COOL COVER

- Para limpiar un tono o un reflejo incompatible. Hasta 1 tono de diferencia entre el color de los largos y las puntas y el tono deseado: eliminar con Efassor mezclando con 60 ml. de agua caliente.
- Para extraer un tono más oscuro y optar por otro más claro. Más de 1 tono de diferencia entre el color de los largos y las puntas y el tono deseado: Extraer con Efassor y 75 ml. de Majicrème de 20 ó 30vol.

#### MAJIREL HIGH LIFT

- Es necesario realizar previamente una extracción o una limpieza de los largos y puntas, para limpiar un matiz o un reflejo incompatible (dorado, cobrizo o demasiado ceniza).
- Hasta 1 tono de diferencia entre el color de los largos, las puntas y el color deseado: limpiar con Efassor más 60 ml. de agua caliente.
- Para extraer un tono más oscuro y optar por otro más claro. Más de 1 tono de diferencia entre el color de los largos y las puntas y el tono deseado: extraer con Efassor y 75 ml. de Majicrème de 20 ó 30vol.
- Tras la limpieza aplicar Majirel High Lift en las raíces.
- Dejar actuar 15 minutos.
- Sin tocar la mezcla aplicada en raíces, extender un tono de Majirel con reflejo apropiado y utilizado con Majicrème 20vol. (6%).
- Dejar actuar los 35 minutos restantes.

### PRINCIPIO DE LA COLORIMETRIA

